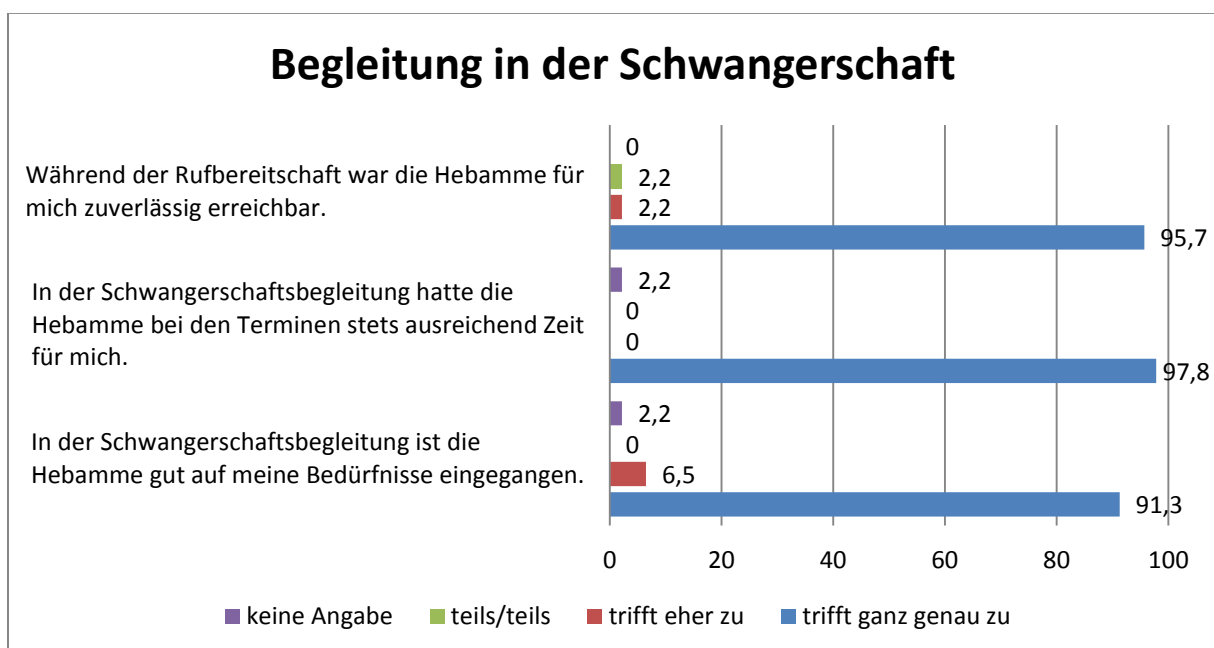


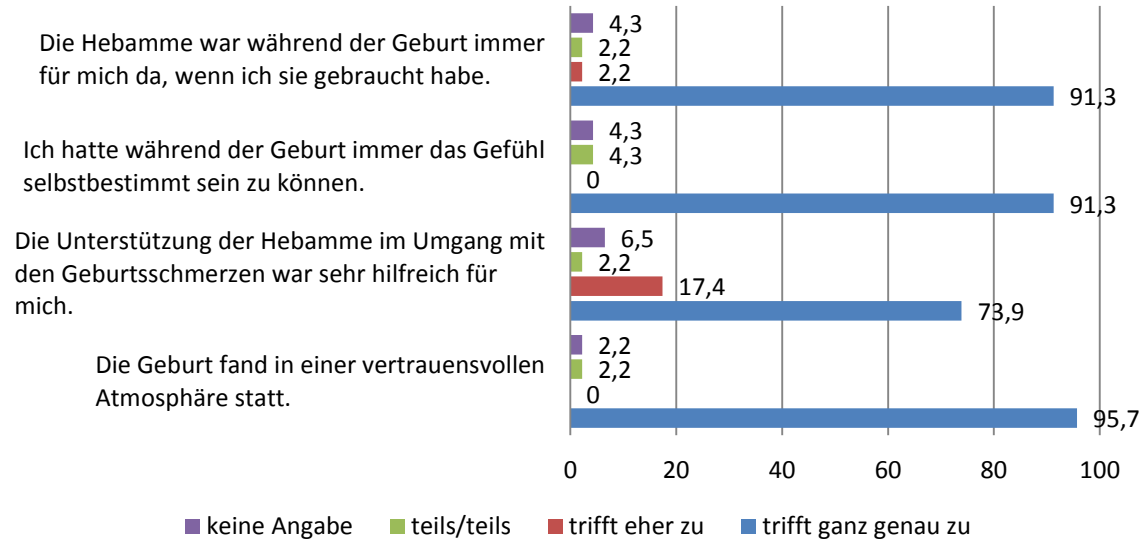
Feedback 2014

2014 haben insgesamt 156 Frauen/ Paare ihre Kinder mit den Hebammen des Geburtshauses geboren. 88 Geburten davon wurden im Geburtshaus betreut, 50 Geburten zu Hause und 18 Frauen/ Paare wurden von unseren Beleghebammen zur geplanten Geburt ins Krankenhaus begleitet.

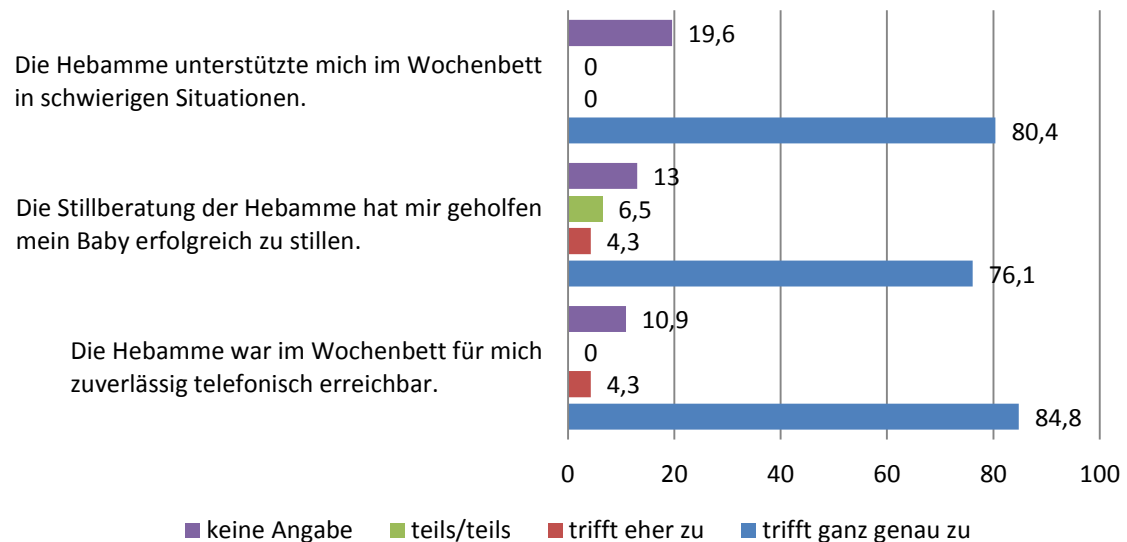
Insgesamt 53 Frauen/ Paare haben unseren Evaluationsbogen ausgefüllt. In diesem haben wir die Familien gefragt wie zufrieden sie mit der Begleitung während der Schwangerschaft, der Geburt und im Wochenbett waren. Die wichtigsten Ergebnisse der Familien, die im Geburtshaus oder zu Hause geboren haben, sind nachstehend aufgeführt.



Begleitung während der Geburt



Begleitung im Wochenbett



Der verhältnismäßig hohe Anteil an fehlenden Angaben beruht darauf, dass einige Familien keine Wochenbettbetreuung in Anspruch genommen haben.

Fragen an den Partner

