

## Bewertung unserer Arbeit 2015

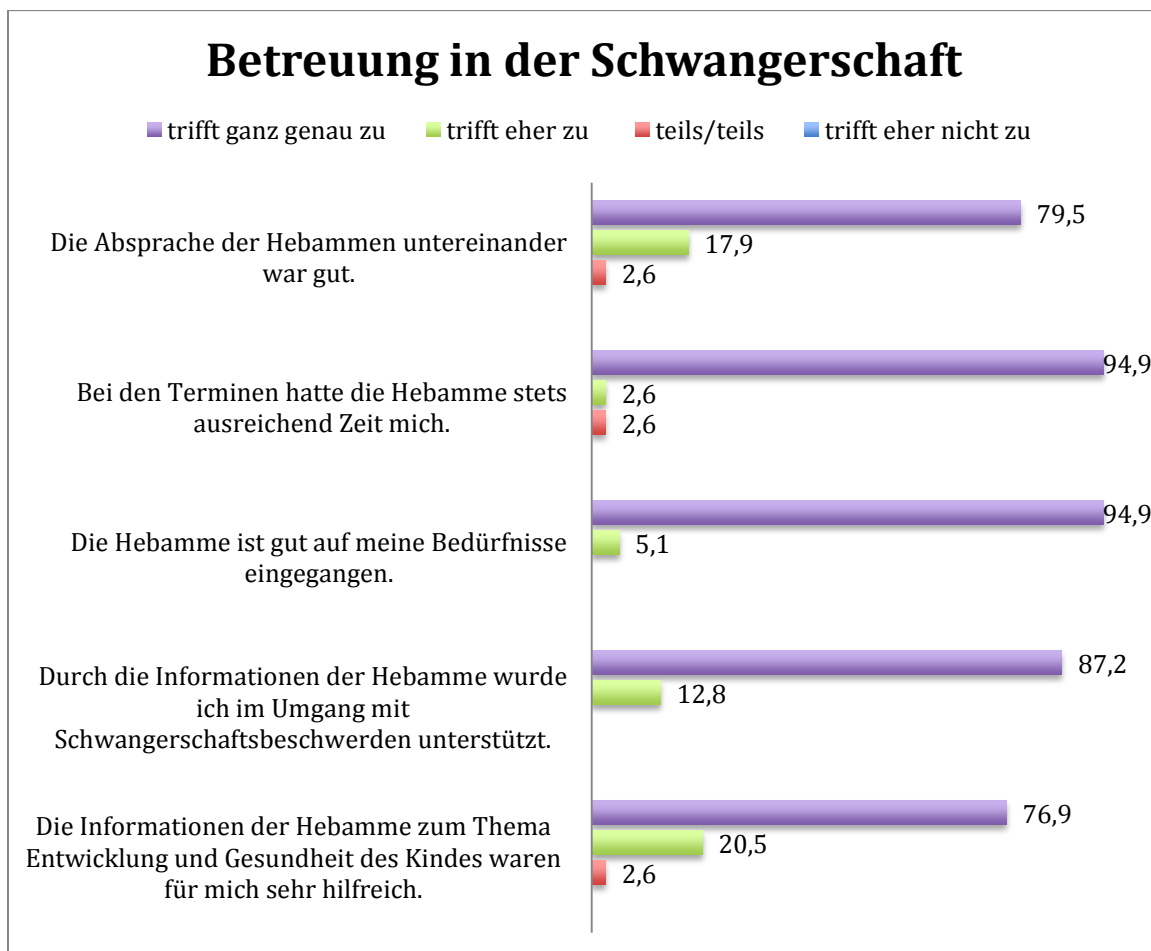
2015 haben wir insgesamt 167 Frauen bzw. Paare bei der Geburt begleitet. Davon haben 75 ihr Kind im Geburtshaus geboren, 27 zu Hause und 65 in einem Krankenhaus.

Geburtsort	Geburtshaus	Hausgeburt	Beleggeburt
Anzahl	75	27	65

Von 39 Frauen bzw. Paaren erhielten wir einen ausgefüllten Evaluationsbogen zurück.

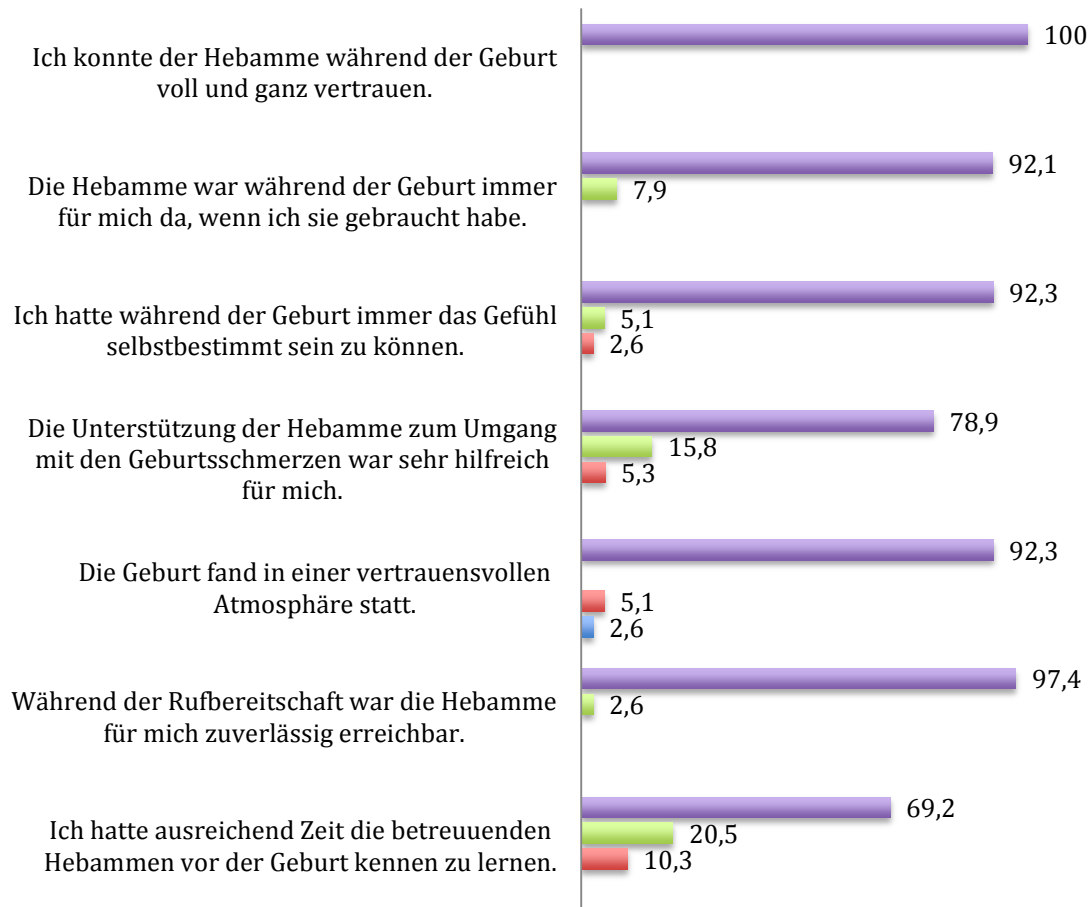
Die wichtigsten Ergebnisse der Evaluation sind nachstehend aufgeführt.

Die Antwortskala reichte von 1 (trifft überhaupt nicht zu) bis 5 (trifft ganz genau zu). Alle Angaben sind in Prozent.



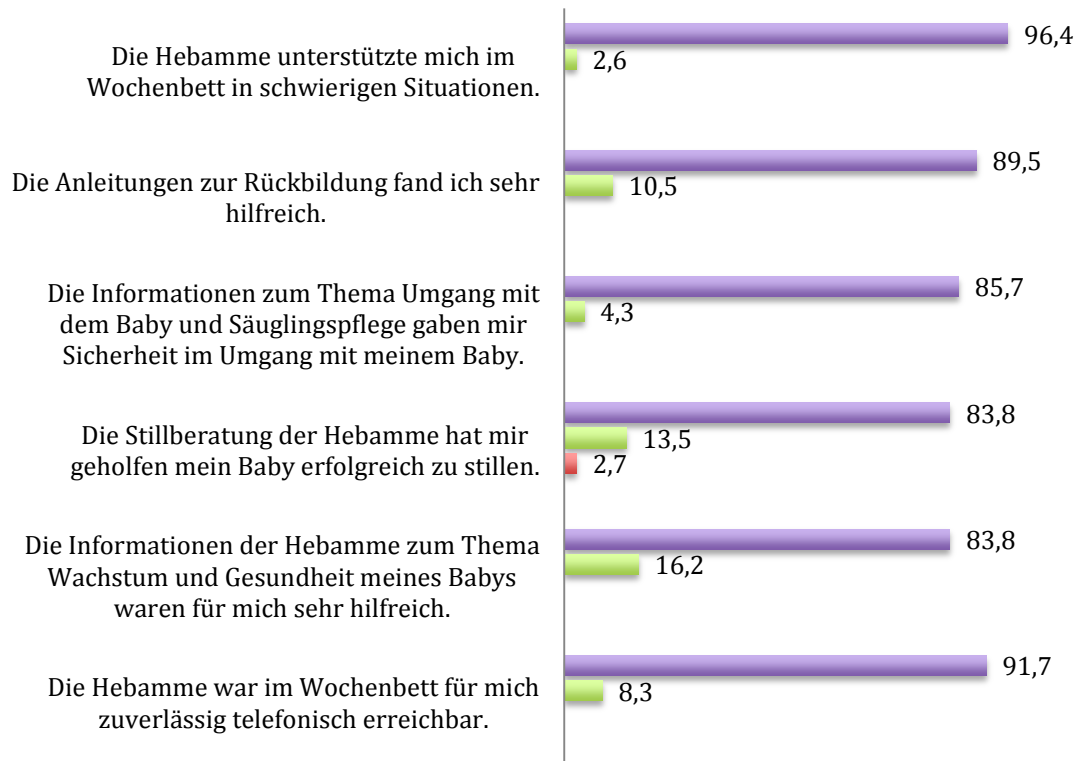
# Betreuung rund um die Geburt

■ trifft ganz genau zu ■ trifft eher zu ■ teils/teils ■ trifft eher nicht zu



## Betreuung im Wochenbett

■ trifft ganz genau zu ■ trifft eher zu ■ teils/teils ■ trifft eher nicht zu



# Partnerfragen

■ trifft ganz genau zu ■ trifft eher zu ■ teils/teils ■ trifft eher nicht zu

